

07.12.2007

# KREDIIDIREITING



## ETTEVÖTTE ANDMED

### LEVA AS

Reg. kood: 10110787

Karja 1, 92411 Kärkla

T: 4631717 5050626 5176767

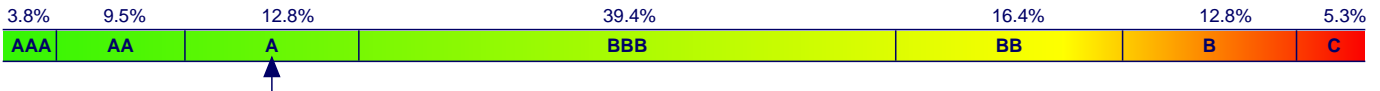
F: 4631717

lembit@leva.ee

www.leva.ee

## KREDIIDIIINFO REITING

Krediidiinfo reiting määratakse ettevõtte majandus-, finants- ja maksekommete hinnangu koondhina. Reitingud jagunevad seitsmesse kategooriasse: suurepärase (AAA), väga hea (AA), hea (A), rahuldav (BBB), kasin (BB), nõrk (B), mitterahuldav (C). Võrdlusena on skaalal toodud Eesti ettevõtete jaotus reitingu kategooriate põhjal. Reitingu skaalal on märgitud raporti objektiks oleva ettevõtte asukoht. Krediidilimiit on ettevõttele antava soovitusliku krediidi piirmäär, mis leitakse maksejõuetuse tekkimise tõenäosuse alusel. Valgusfoor illustreerib madalat, mõõdukat ja kõrget krediidiriski. Krediidilimiit on arvatatud vaid madala ja mõõduka krediidiriskiga ettevõtetele.



Krediidirisk

Krediidireiting **A (Hea)**Krediidirisk **madal**Soovitatav krediidilimiit **533 105 krooni**Lühiajaline maksejõuetuse tõenäosus **1.6%**Pikaajaline maksejõuetuse tõenäosus **0.3%**

Majandusolukord		Finantsolukord		Maksekombed	
Väga hea		Väga hea		Positiivsed	
Hea		<b>Hea</b>	<b>x</b>	<b>Maksehäired puuduvad</b>	<b>x</b>
<b>Rahuldav</b>	<b>x</b>	Rahuldav		Rahuldavad	
Nõrk		Kasin		Negatiivsed	
Väga nõrk		Nõrk		Mitterahuldavad	
Pankrot		Väga nõrk		Ei hinnata	
Ei hinnata		Ei hinnata			

## KOKKUVÕTE

LEVA AS on asutatud 1990. aastal. Majandusolukord on rahuldav. Müügitulu on viimaste aastate jooksul kasvanud. Käibe tase viimasel aruandeaastal oli suhteliselt madal. Ärikasumlikkus on piisav. Põhikapital on viimastel aastatel püsinud samal tasemel. Aktivate käibesagedus on rahuldav.

## Äriregistri andmed

Alates 01.09.97 on ainsaks ametlikuks registriks Eestis 01.09.95 tegevust alustanud äriregister.

<b>Registriandmed seisuga</b>	07.12.2007
<b>Ärinimi:</b>	LEVA AS
<b>Registrikood:</b>	10110787
<b>Registreeritud:</b>	02.01.2006, Pärnu Maakohtu registriosakond
<b>Address:</b>	Karja 1
<b>Linn/maakond:</b>	Kärdla 92411
<b>Äriühingu liik:</b>	aktsiaselts
<b>Kapital:</b>	750 000 EEK
<b>Põhikiri kinnitati:</b>	01.05.1996
<b>Majandusaasta:</b>	01.01 - 31.12

**Esindusõiguse normaalregulatsioon**

Juhatuse liige esindab aktsiaseltsi üksinda, kui registrisse ei ole kantud teisiti.

**Registreeritud tegevusalad**

Elumajade, ärihoonete ja muude olmeobjektide ehitus  
hulgi- ja jaekaubandus.

kultuurimälestiste konserveerimise, restaureerimise ja remonditööde tegemine;  
üldehitus- ja remonditegevus;

## Juhatuse liikmed

	Lembit Vainumäe
Isikukood või sünniaeg:	36103020321
juhatuses alates:	02.01.2006
	info maksehäirete kohta puudub

## Nõukogu liikmed

	Ene Leht
Isikukood või sünniaeg:	45911060211
nõukogus alates:	02.01.2006
	info maksehäirete kohta puudub
	Kaja Vainumäe
Isikukood või sünniaeg:	46102010221
nõukogus alates:	02.01.2006
	info maksehäirete kohta puudub
	Marek Vainumäe
Isikukood või sünniaeg:	38501110357
nõukogus alates:	02.01.2006
	info maksehäirete kohta puudub

## Aktionärid/Osanikud

Isikukood või sünniaeg: Kaja Vainumäe  
46102010221  
aktsionär (255 000 EEK)  
alates 02.01.2006

Isikukood või sünniaeg: Lembit Vainumäe  
36103020321  
aktsionär (495 000 EEK)  
alates 02.01.2006

## Muud isikud

Isikukood või sünniaeg: Malle Rannik  
44604050313  
audiitor  
alates 02.01.2006

## Käibemaksukohustus

Käibemaksukohustuslased on ettevõtted, mille käive alates kalendriaasta algusest ületab 250 000 krooni. Käibemaksumäär on 18% käibemaksuga maksustatavast käibest.

ettevõtte on käibemaksukohustuslane alates: 01.01.1994  
käibemaksukohustuslase registreerimise number: EE100453997

## Registreeritud kapital

Aktsiaselts (AS) on äriühing, millel on aktsiateks jaotatud aktsiakapital. Aktsiaselts vastutab oma kohustuste täitmise eest oma varaga. Aktsiaseltsi minimaalne aktsiakapital peab olema vähemalt 400 000 krooni. Aktsia minimaalne nominaalväärtus on 10 krooni, suurim 10 krooni täiskordne.

Kapital	Valuuta	Alguskuupäev	Lõppkuupäev
750 000	EEK	02.01.2006	

## Töötajate arv

Töötajate arv	Seisuga
5	31.12.2006
6	31.12.2005
7	31.12.2004

## Tegevusvaldkond

Ettevõtte tegevusvaldkond on määratud Eesti majanduse tegevusalade klassifikaatori EMTAK järgi.

452100: Üld- ja tsiviilehitustööd

## Litsentsid ja tegevusload

Litsentsid ja tegevusload väljastatakse ministeeriumite, ametite jt riigiasutuste poolt. Kui Krediidinfo on täiendavaid tegevusala täpsustavaid kommentaare, lisatakse vastav märkus.

**Number:** EH10110787-0001  
**Nimetus:** Ehitus, Ehitusettevõtjad  
**Väljastaja:** Majandus- ja Kommunikatsiooniministeerium  
**Väljastatud:** 28.03.2003

## LISAINFO

### Ettevõttereistri andmed

Ettevõttereister oli ametlik register Eestis kuni 01.09.1997.

**Nimi:** LEVA AS  
**Registriumber:** 73002886  
**Asutatud:** 06.12.1990  
**Likvideeritud:** 11.10.1996  
**Ümberregistreeritud:** 11.10.1996 Äriregistris  
**Ettevõtluse vorm:** aktsiaselts  
**Omandivorm:** Eraomand

### Ettevõtte asutajad/omanikud olid

Lembit Vainom,,e  
riik: Eesti

Kaja Vainom,,e  
riik: Eesti

Ene Kaups  
riik: Eesti

### Eelnevad päringud

Eelnevaid hinnanguid sisaldavaid päringuid: 0

## FINANTSINFORMATSIOON

### Finantsolukord

Finantsolukord on hea. Maksevõime kordaja on väga kõrge. Likviidsuskordaja on kõrge. Raha laekumine on väga kiire. Võlakordaja on väga heal tasemel, ettevõtte ei sõltu olulisel määral võõrvahenditest. Käibe puhasrentaablus on suhteliselt hea. Omakapitali rentaablus on normaalne. Aktivate keskmine rentaablus on hea.

### Finantsaruanded

2006. majandusaasta aruanne esitatud Äriregistrile (audiitor: -)  
2005. majandusaasta aruanne esitatud Äriregistrile (audiitor: Malle Rannik; tunnistus nr 128)  
2004. majandusaasta aruanne esitatud Äriregistrile (audiitor: Malle Rannik; tunnistus nr 128)

**Bilanss (tuh. kr)**

<b>Bilansikirje</b>	<b>31.12.2006</b>	<b>%</b>	<b>31.12.2005</b>	<b>%</b>	<b>31.12.2004</b>	<b>%</b>
Raha ja väärtpaberid	2175	55.6	2146	64.5	1308	45.1
Nõuded ostjate vastu	345	8.8	102	3.1	457	15.8
Mitmesugused nõuded	6	0.2	0	0.0	0	0.0
Viitlaekumised, ettemaksed	0	0.0	41	1.2	24	0.8
Varud	4	0.1	4	0.1	19	0.6
Käibevara kokku	2558	65.4	2292	68.9	1807	62.3
Pikaaj. fin. invest.	0	0.0	0	0.0	0	0.0
Materiaalne põhivara	440	11.3	96	2.9	128	4.4
sh kulum	0	0.0	278	8.4	227	7.8
Immat. põhivara	0	0.0	0	0.0	0	0.0
Põhivara kokku	1353	34.6	1034	31.1	1092	37.7
<b>AKTIVA (VARA) KOKKU</b>	<b>3912</b>	<b>100.0</b>	<b>3327</b>	<b>100.0</b>	<b>2899</b>	<b>100.0</b>
Võlakohustused	0	0.0	0	0.0	0	0.0
sh laenud kred.as.	0	0.0	0	0.0	0	0.0
Võlad tarnijatele, ostjate ettemaksed	222	5.7	35	1.0	280	9.6
Mitmesugused võlad	0	0.0	0	0.0	0	0.0
Maksuvõlad	63	1.6	50	1.5	53	1.8
Viitvõlad, jm.	104	2.7	85	2.6	81	2.8
Lühiaj. kohust. kokku	389	9.9	170	5.1	413	14.3
Pikaaj. laenud	0	0.0	0	0.0	0	0.0
Muud pikaaj. võlad	0	0.0	0	0.0	0	0.0
Pikaaj. kohust. kokku	0	0.0	0	0.0	0	0.0
Kohustused kokku	389	9.9	170	5.1	413	14.3
Aksia(osa)kapital	750	19.2	750	22.5	750	25.9
Reservid	75	1.9	75	2.3	75	2.6
Muu omakapital	0	0.0	0	0.0	0	0.0
Jaotamata kasum	2332	59.6	1661	49.9	1297	44.7
Aruandeaasta kasum	366	9.4	671	20.2	364	12.6
Omakapital kokku	3522	90.1	3157	94.9	2486	85.7
<b>PASSIVA KOKKU</b>	<b>3912</b>	<b>100.0</b>	<b>3327</b>	<b>100.0</b>	<b>2899</b>	<b>100.0</b>

**Bilansi trendianalüüs**

<b>Bilansikirje</b>	<b>2006/2005</b>	<b>2005/2004</b>
Raha ja väärtpaberid	+1.4	+64.1
Nõuded ostjate vastu	+238.2	-77.7
Mitmesugused nõuded	-	-
Viitlaekumised, ettemaksed	-100.0	+70.8
Varud	0.0	-78.9
Käibevara kokku	+11.6	+26.8
Pikaaj. fin. invest.	-	-
Materiaalne põhivara	+358.3	-25.0
sh kulum	-100.0	+22.5
Immat. põhivara	-	-
Põhivara kokku	+30.9	-5.3
<b>AKTIVA (VARA) KOKKU</b>	<b>+17.6</b>	<b>+14.8</b>
Võlakohustused	-	-
sh laenud kred.as.	-	-
Võlad tarnijatele, ostjate ettemaksed	+534.3	-87.5
Mitmesugused võlad	-	-
Maksuvõlad	+26.0	-5.7
Viitvõlad, jm.	+22.4	+4.9
Lühiaj. kohust. kokku	+128.8	-58.8
Pikaaj. laenud	-	-
Muud pikaaj. võlad	-	-
Pikaaj. kohust. kokku	-	-
Kohustused kokku	+128.8	-58.8
Aksia(osa)kapital	0.0	0.0
Reservid	0.0	0.0
Muu omakapital	-	-
Jaotamata kasum	+40.4	+28.1
Aruandeaasta kasum	-45.5	+84.3
Omakapital kokku	+11.6	+27.0
<b>PASSIVA KOKKU</b>	<b>+17.6</b>	<b>+14.8</b>

## Kasumiaruanne (tuh. kr)

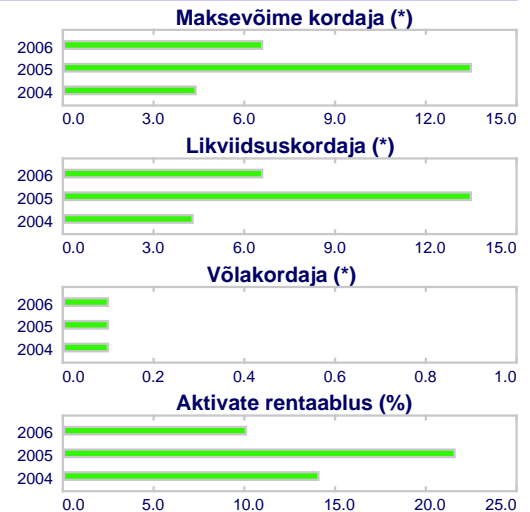
Kasumiaruande kirje	01.01.2006 31.12.2006	01.01.2005 31.12.2005	01.01.2004 31.12.2004
Müügitulu	6397	5464	5335
Muud äritulud	81	2	22
Äritulud kokku	6478	5466	5357
Kaup, toore, materjalid	5201	3830	3992
Tegevuskulud	266	302	276
Tööjõu kulud	592	604	672
Kulum	101	81	78
Muud ärikulud	4	3	4
Ärikulud kokku	6164	4820	5022
Toodete,teenuste kulu	0	0	0
Brutokasum	0	0	0
Turustuskulud	0	0	0
Üldhalduskulud	0	0	0
Muud äritulud	0	0	0
Muud ärikulud	0	0	0
<b>ÄRIKASUM</b>	<b>314</b>	<b>646</b>	<b>335</b>
Finantstulud ja -kulud	52	25	29
Erakorr.tulud ja -kulud	0	0	0
Tulumaksueelne kasum	366	671	364
Tulumaks	0	0	0
<b>PUHASKASUM</b>	<b>366</b>	<b>671</b>	<b>364</b>

## Kasumiaruande trendianalüüs

Kasumiaruande kirje	2006/2005	2005/2004
Müügitulu	+17.1	+2.4
Muud äritulud	+3950.0	-90.9
Äritulud kokku	+18.5	+2.0
Kaup, toore, materjalid	+35.8	-4.1
Tegevuskulud	-11.9	+9.4
Tööjõu kulud	-2.0	-10.1
Kulum	+24.7	+3.8
Muud ärikulud	+33.3	-25.0
Ärikulud kokku	+27.9	-4.0
Toodete,teenuste kulu	-	-
Brutokasum	-	-
Turustuskulud	-	-
Üldhalduskulud	-	-
Muud äritulud	-	-
Muud ärikulud	-	-
<b>ÄRIKASUM</b>	<b>-51.4</b>	<b>+92.8</b>
Finantstulud ja -kulud	+108.0	-13.8
Erakorr.tulud ja -kulud	-	-
Tulumaksueelne kasum	-45.5	+84.3
Tulumaks	-	-
<b>PUHASKASUM</b>	<b>-45.5</b>	<b>+84.3</b>

## Rahandussuhtarvud

Suhtarv	01.01.2006	01.01.2005	01.01.2004
	31.12.2006	31.12.2005	31.12.2004
Käibekapital (tuh.kr)	2 169.3	2 122.2	1 393.7
Maksevõime kordaja (*)	6.6	13.5	4.4
Likviidsuskordaja (*)	6.6	13.5	4.3
Raha laekumisvälde(päev)	12.7	18.6	17.5
Varude käibesagedus (*)	1 357.9	342.1	354.0
Aktivate käibesagedus(*)	1.8	1.8	2.1
Võlakordaja (*)	0.1	0.1	0.1
Laenukordaja (*)			
Käibe puhasrentaablus (%)	5.7	12.3	6.8
Omakapitali rentaablus(%)	11.0	23.8	15.8
Aktivate rentaablus (%)	10.1	21.6	14.1
Rahavoog (tuh.kr)	467.0	751.6	442.0



## MAKSEKOMBED

### Maksuvõlad

Maksuvõlgasid Maksu- ja Tolliametile kontrollitakse igakuiselt ning raportis avaldatakse 2002.a algusest. Võlgasid alla 10 000 krooni raportis ei esitata. Eraldi tuuakse välja ajatatud (\*) või vaidlustatud (\*\*) maksuvõlad.

01.12.2007 seisuga maksuvõlad puuduvad

### Maksude saldo

Maksude saldo näitab Maksuameti andmebaasi hetkeseisu reaalajas toimunud päringu alusel.

07.12.2007 seisuga maksuvõlg puudub

### Maksehäireregistri info

Maksehäire on laenusaaaja poolt rahalise kohustuse täitmata jätmine rohkem kui 45 päeva arvates maksetähtpäevale järgnevast päevast. Maksehäireks loetakse võlgnevus alates 500 kroonist koos intresside ja viivistega. Info viivituse jäänud makse kohta pärineb Maksehäireregistri liikmetelt või teistelt andmeid edastanud isikutelt. Alljärgnev informatsioon kajastab maksehäire tekkimise- ja lõppemise kuupäeva, suurusjärku ja päritolu. Maksehäire viimane suurus on viimati maksehäireregistris registreeritud summa suurusjärk. Maksehäire maksimum suurus näitab maksehäireregistris registreeritud maksehäire maksimaalset summade vahemikku. Võlgade vahemikud on Eesti kroonides ja jaotuvad järgmiselt: 501 - 1000, 1 001 - 5 000, 5 001 - 10 000, 10 001 - 50 000, 50 001 - 200 000, 200 001 - 1 000 000, 1 000 001 ja rohkem.

### Registri liikmed

Informatsioon maksehäirete kohta puudub.

### Muud krediteerijad

Informatsioon maksehäirete kohta puudub.

## MEEDIAKAJASTUS

### Äripäev, 08.06.2006

ASI LeVa 2005. aasta müügitulu oli 5 464 000 ja kasum enne makse 671 000 krooni.

### Äripäev, 06.11.96



ASi Leva tegevdirektor on Lembit Vainumäe.

Raportis esitatud info on kogutud avalikest allikaist. AS Krediidiinfo ei saa garanteerida allikate usaldusväärsust ning raporti piisavust või täpsust. AS Krediidiinfo ei vastuta otsese ega kaudse kahju eest, mis on põhjustatud raporti kasutamisest.

**Raporti lõpp**